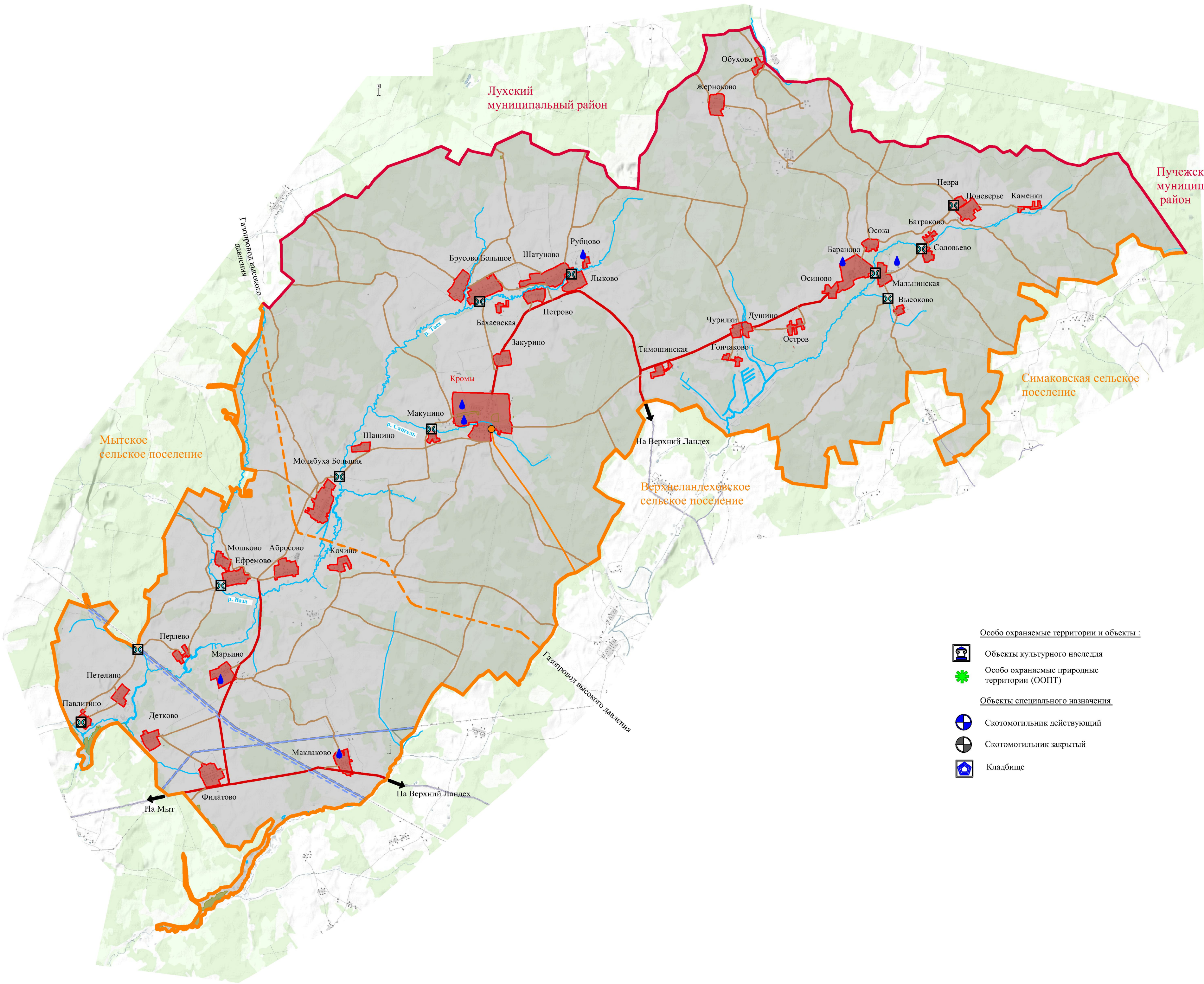


Генеральный план Кромского сельского поселения Верхнеландеховского муниципального района Ивановской области

Карта (схема) инженерно-транспортной инфраструктуры.



Условные обозначения:

- Границы**
- Граница Ивановской области
 - Граница муниципального района
 - Граница сельского поселения
 - Граница населенного пункта существующая
 - уточняемая
- Административные функции**
- Кромьы
 - Бараново
- Центр сельского поселения**
- Категории земель по целевому назначению :**
- Земли населенных пунктов
 - Земли прочих категорий

Инженерно-транспортная инфраструктура :

- Железная дорога**
- Автомобильная дорога федерального значения**
- Автомобильная дорога межмуниципального значения**
- Автомобильная дорога местного значения**
- перспект. существ.**
- Мост**
- Артезианская скважина, водонапорная башня**
- АЗС**
- Электроснабжение :**
- ВЛ -500 КВ
 - ВЛ -110 КВ
 - ВЛ -35 КВ и менее
 - Трансформаторная подстанция
 - Подстанция
 - Газоснабжение:
 - Магистральный газопровод
 - Межпоселковый газопровод
 - Газораспределительная станция
 - Потребители газа

Особо охраняемые территории и объекты :

- Объекты культурного наследия**
- Особо охраняемые природные территории (ООПТ)**
- Объекты специального назначения**
- Скотомогильник действующий
 - Скотомогильник закрытый
 - Кладбище

Изм.	Кол.уч.	Лист.	№ док.	Подпись	Дата	Генеральный план Кромского сельского поселения Верхнеландеховского муниципального района Ивановской области			
ГАП	Пахалуев					Графические материалы (информационные)			Стадия
Архитектор	Толмачёва								Лист
									Листов
						Инженерно-транспортная инфраструктура М 1:50000			П
									3
									5
									ООО АКБ "Сталь"