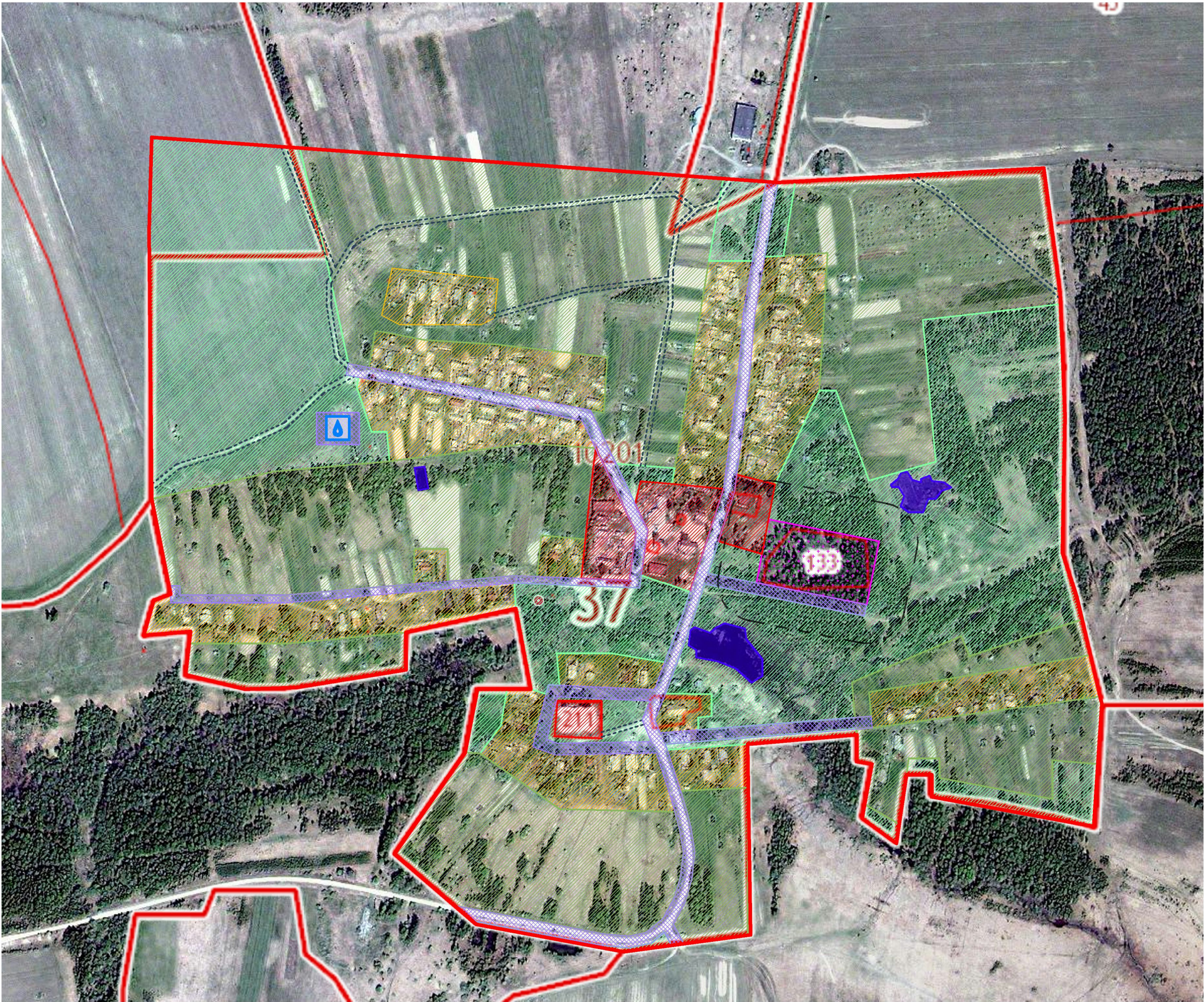


Генеральный план Кромского сельского поселения
Верхнеландеховского муниципального района Ивановской области
Схема функционального зонирования (совмещенная с схемой зон
с особыми условиями использования территории) с.Кромы



	Функциональные зоны
	Жилая зона
	Общественно-деловая зона
	Зона для ведения личного подсобного хозяйства
	Зона территорий общего пользования
	Зона сельскохозяйственного использования
	Зона производственного использования
	Зона инженерной и транспортной инфраструктуры
	Зона специального назначения
	Зона рекреационного назначения

Инженерные сети

Существ.	Перспект.	Наименование
Газопровод		
		Магистральный газопровод
		Распределительный газопровод
		Газораспределительный пункт
Электроснабжение		
		ВЛ 35 кВ и более
		менее 35 кВ
		Трансформаторная подстанция
		Подстанция
Водоснабжение		
		Водопровод
		Артезианская скважина
		Водонапорная башня
Улично-дорожная сеть		
		сервитут проезд
		Автобусная остановка
		Мост

Границы населенного пункта

	Существующая граница населенного пункта
	Уточняемая граница населенного пункта
	Присоединяемые территории из земель других категорий

Зоны с особыми условиями использования территории

	Охранная зона
	Санитарно-защитная зона
	Водоохранная зона
	Прибрежная защитная полоса
	Зона санитарной охраны источников питьевого водоснабжения

Площадь	97,4 га
Электроснабжение	от ТП №
Водоснабжение	артскважина
Водоотведение	-
Газоснабжение	перспективное