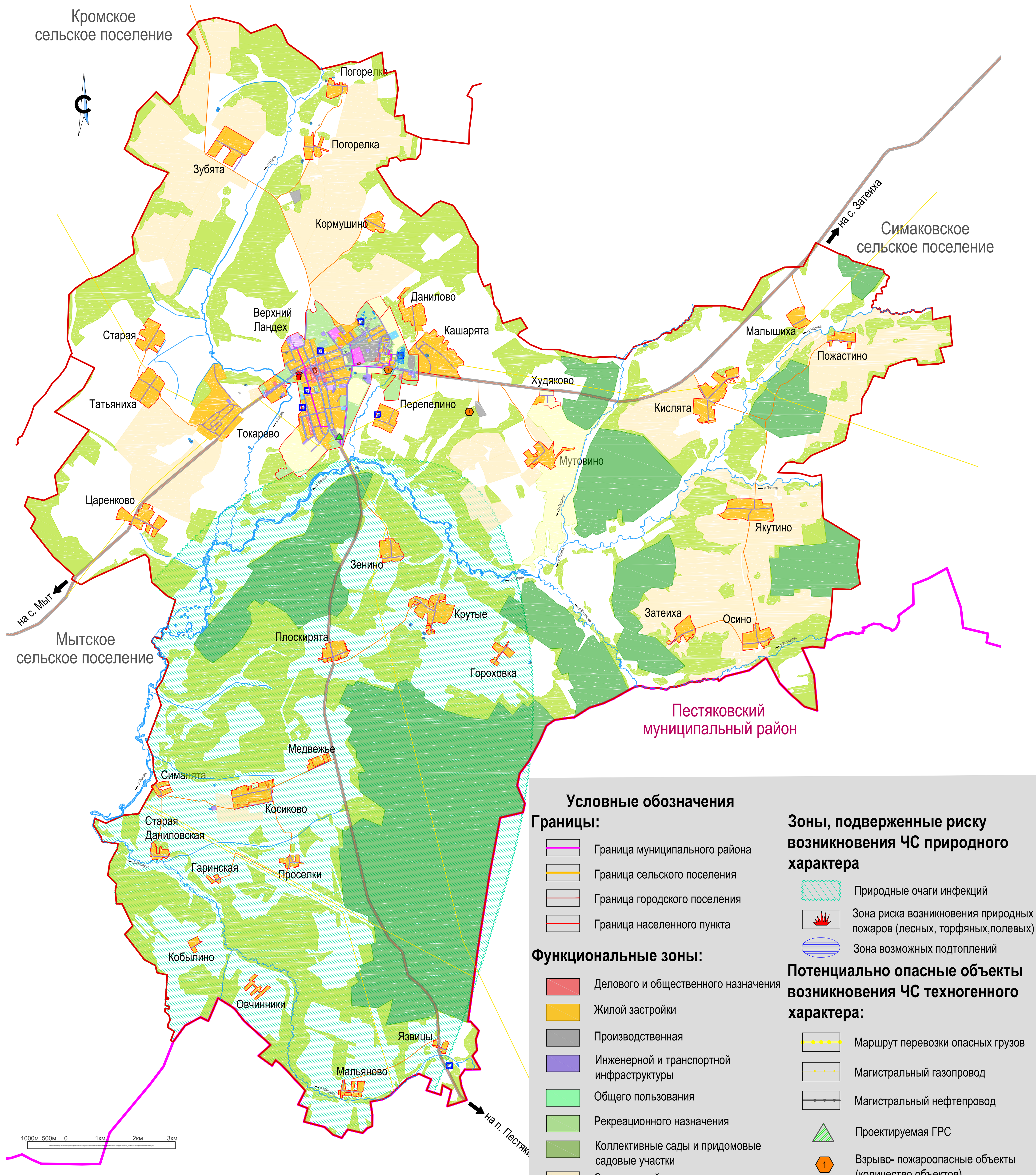


Генеральный план Верхнеландеховского городского поселения Ивановской области.  
Карта территорий, подверженных риску возникновения чрезвычайных ситуаций  
природного и техногенного характера



Условные обозначения

Границы:

- Граница муниципального района
- Граница сельского поселения
- Граница городского поселения
- Граница населенного пункта

Функциональные зоны:

- Делового и общественного назначения
- Жилой застройки
- Производственная
- Инженерной и транспортной инфраструктуры
- Общего пользования
- Рекреационного назначения
- Коллективные сады и придомовые садовые участки
- Сельскохозяйственного использования
- Сельскохозяйственного назначения
- Специального назначения
- Водного фонда
- Лесного фонда
- Сельскохозяйственных лесов

Зоны, подверженные риску возникновения ЧС природного характера

- Природные очаги инфекций
- Зона риска возникновения природных пожаров (лесных, торфяных, полевых)
- Зона возможных подтоплений

Потенциально опасные объекты возникновения ЧС техногенного характера:

- Маршрут перевозки опасных грузов
- Магистральный газопровод
- Магистральный нефтепровод
- Проектируемая ГРС
- Взрыво- пожароопасные объекты (количество объектов)

Объекты специального назначения:

- Пожарная часть
- Пожарный водоем

Инженерно-транспортная инфраструктура:

- Автомобильная дорога федерального значения
- Автомобильная дорога межмуниципального значения
- Автомобильная дорога местного значения

ОБЩЕСТВО С ОГРАНИЧЕННОЙ ОТВЕТСТВЕННОСТЬЮ  
**АКБ СТАЛЬ**

Генеральный план Верхнеландеховского городского поселения  
Верхнеландеховского муниципального района Ивановской области

Карта территорий, подверженных риску возникновения чрезвычайных ситуаций  
природного и техногенного характера.  
М 1:25000

Директор  
Главный Архитектор  
Архитектор  
Номер муниципального контракта

Смирнов  
Пахалуев  
Бабалову

НОМЕР ЛИСТА