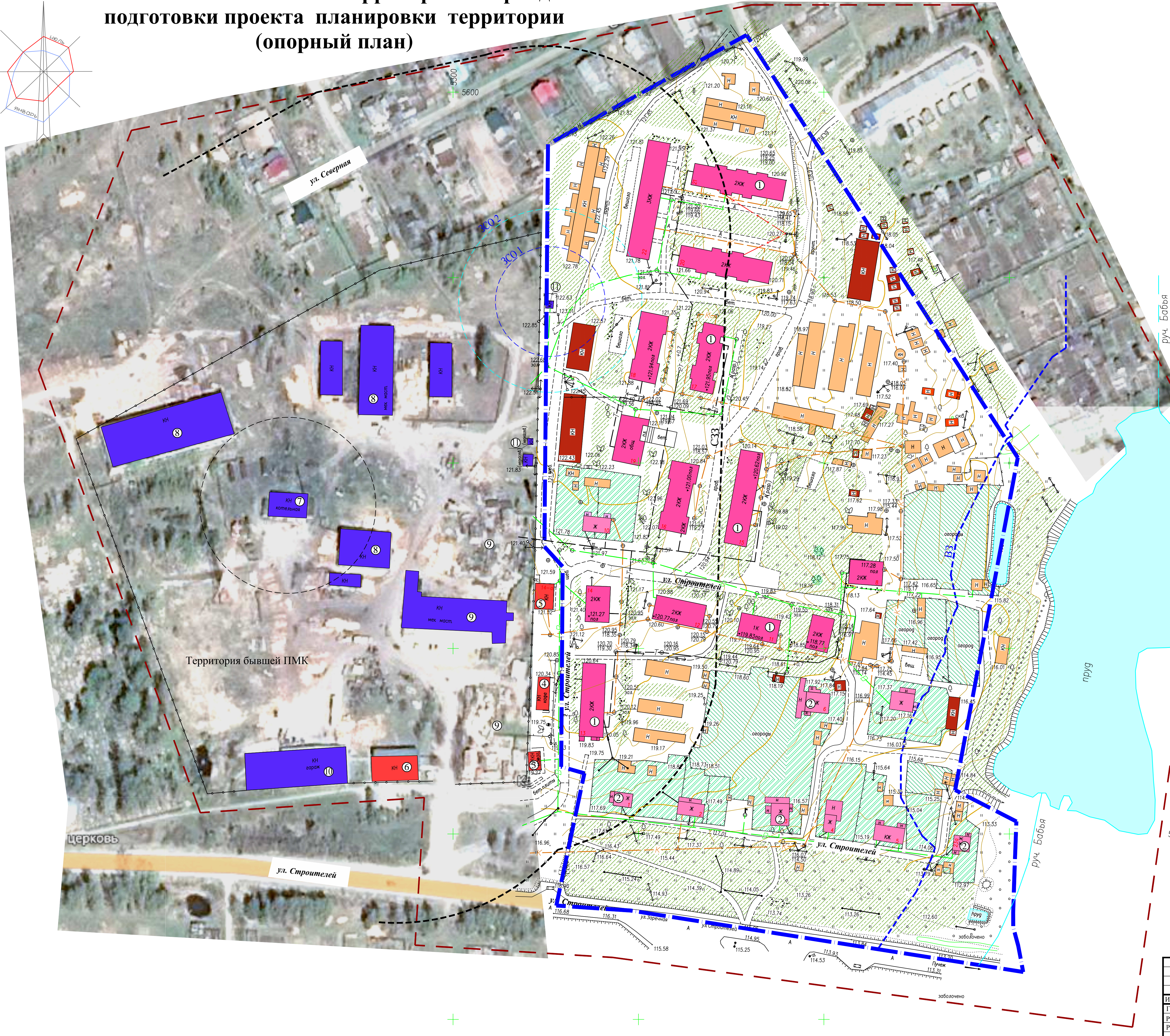
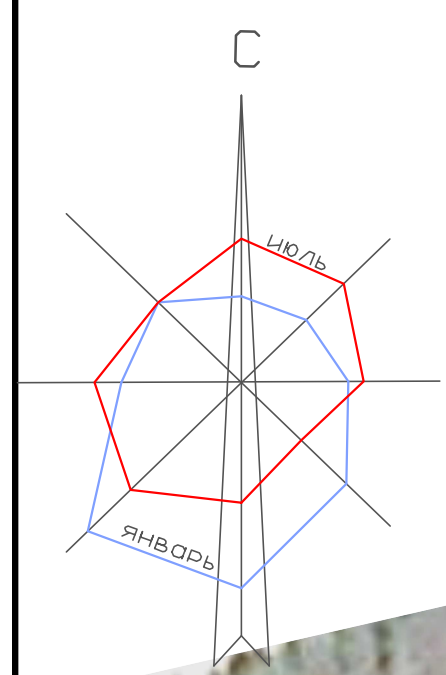


Схема использования территории в период подготовки проекта планировки территории (опорный план)



Перечень основных существующих объектов:

Планируемая территория

- Жилая застройка**
1. Малоэтажные многоквартирные жилые дома (14шт.)
2. Одно-, двухквартирные жилые дома (9шт.)

Прилегающая территория

- Объекты общественного назначения**
3. Магазин
4. Кафе
5. Кафе (реконстр.)
6. Административное здание
- Объекты производственного назначения**
7. Котельная
8. Лесопильное производство (пилоарамы)
9. Мастерские. Склады
10. Авторемонт. Шиномонтаж
11. Артскважины

Условные обозначения:

- граница планировки территории
- граница территории расширенного градостроительного анализа
- граница санитарно-защитных зон и санитарных разрывов
- граница водоохранной зоны водного объекта
- зона санитарной охраны 1 пояса источников хозяйственного водоснабжения
- зона санитарной охраны 2 пояса источников хозяйственного водоснабжения

Здания и сооружения (существующие):

- малоэтажные многоквартирные жилые дома
- одно-, двухквартирные жилые дома
- общественные здания и сооружения
- хоз. постройки
- бани
- производственные здания и сооружения
- гаражи индивидуального автотранспорта
- садово - огородные участки
- личное подсобное хозяйство
- природный ландшафт

Инженерные сети:

- сеть бытовой канализации
- сеть водопровода
- сеть теплотрассы

1. Схема использования территории разработана:
а) Планируемая территория - на основе топографической съемки, выполненной ООО «Ивановпроект» в 2017 году;
б) Прилегающая территория - на подоснове спутниковой фотосъемки.
2. Приведен перечень существующих объектов жилого и общественного назначения, а также объектов производственного назначения, в т. ч. на прилегающей территории и основные инженерные сети.

						0133300031717000008	Управление муниципального хозяйства администрации Верхневладского муниципального района				
						Проект планировки и проект межевания территории кадастрового квартала 37:01:020207 п. Верхний Ландех Ивановской области					
Изм.	Кол.	Лист	Изд.	Подпись	Дата	Проект планировки. (материалы по обоснованию)	Стадия	Лист	Листов		
ГИП			Опекунов		06.2017		ПП	2			
Рук.гр.			Михайлова		06.2017						
Разработ.			Попова		06.2017						
Схема использования территории в период подготовки проекта планировки территории (опорный план). М 1:1000						ООО "Ивановпроект"					

Изм. №	позн.	Подп. и дата	Взам. инв. №